



servizio energia
energy service



CPL CONCORDIA è un gruppo cooperativo multiutility, nato nel 1899 a CONCORDIA sulla Secchia (MO), attivo in Italia e all'estero con 1500 addetti e oltre 50 società. Ambiti di intervento sono il global service e il facility management; la distribuzione e la vendita di gas metano e gpl; la costruzione di cabine di prima ricezione e misura del gas e di gruppi di riduzione gas metano; lo sviluppo e l'applicazione di sistemi di cogenerazione, trigenerazione e fonti rinnovabili; la costruzione e la gestione di reti gas metano, gpl, acqua, teleriscaldamento ed energia elettrica; le applicazioni ICT quali building automation, telecontrollo, contact center e software billing&metering.

il servizio

Il Servizio Energia è una particolare tipologia di rapporto contrattuale (D.P.R. 26 agosto 1993, n. 412) che vuole raggiungere i seguenti obiettivi:

- garantire le condizioni di comfort degli ambienti mediante un uso razionale dell'energia
- mantenere elevati standard di sicurezza e di salvaguardia dell'ambiente
- provvedere al miglioramento del processo di trasformazione e di utilizzo dell'energia.

Scegliendo il Servizio energia il cliente affida i propri impianti energetici a CPL CONCORDIA per le attività di: conduzione, esercizio, manutenzione, riqualificazione. Il tutto è regolato da un rapporto contrattuale flessibile e personalizzabile, di durata pluriennale (da 3 a 9 anni).

target

Il servizio energia è adatto per tutti quegli ambiti in cui ci sia un utilizzo diffuso dell'energia: terziario (condomini, centri commerciali, centri residenziali, banche), pubblico (scuole, ospedali, centri sportivi), artigianale, industriale.

CPL CONCORDIA si propone come partner nella gestione globale dei sistemi energetici. Grazie ad un'attenta analisi tecnica ed economica, CPL CONCORDIA propone e realizza soluzioni ottimali per eliminare l'inefficienza degli impianti, portando il cliente ad ottenere risultati concreti ed immediati.



CPL CONCORDIA is a multi-utility cooperative group, established in 1899 in province of Modena, operating in Italy and other countries with 1500 employees and more than 50 companies. It operates in the fields of global service and facility management; natural gas and LPG distribution and sales; construction of gas measurement stations and natural gas pressure reduction units; development and application of cogeneration and trigeneration systems and renewable resources; construction and management of natural gas, LPG, water, district heating, and electrical power supply networks; ICT applications such as building automation, remote control, contact centers, and software billing&metering.

the service

The Energy Service is a specific type of contractual relationship (Italian Presidential Decree no. 412 of August 26, 1993) whose purpose is to achieve the following goals:

- To guarantee an adequate level of comfort in buildings by means of the rational use of energy.
- To maintain high standards of safety and security in the managed areas.
- To improve the conversion process and use of energy.

When CPL CONCORDIA's customers choose the Energy Service, they place their energy systems under CPL CONCORDIA's care with regard for the following activities: operation, maintenance, and requalification. The entire service is governed by a flexible and customizable multiyear contractual relationship (from 3 to 9 years).

target

The Energy Service is suitable for every sector in which there is a wide use of energy: the services-producing sector (condominiums, shopping centers, residential centers, and banks), the public sector (schools, hospitals, and sports centers), small businesses, and industry.

CPL CONCORDIA would like to be your partner in the complete management of your energy systems. CPL CONCORDIA performs a careful technical and economic analysis that allows them to propose and implement optimal solutions to eliminate inefficiency at their customers' plants, thereby resulting in immediate and tangible results.



gestione diretta

CPL CONCORDIA, operando in qualità di Terzo responsabile (DPR 412/93), si assume la responsabilità dell'esercizio e della manutenzione dell'impianto termico, adottando in prima persona tutte le misure necessarie al contenimento dei consumi energetici. Al terzo responsabile compete la gestione diretta dell'intero impianto termico.

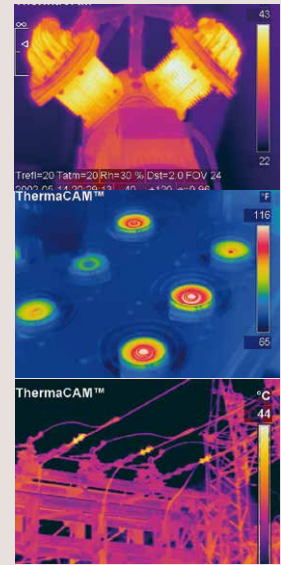
riqualificazione e risparmio

Per la fase di riqualificazione CPL CONCORDIA individua gli interventi che consentiranno di ottenere i risparmi energetici maggiori. In questo modo sarà possibile adeguare gli impianti, recuperando in maniera integrale o parziale gli investimenti necessari. Tutti gli interventi sono finanziabili da CPL CONCORDIA e compensati attraverso convenienti piani di ammortamento proporzionali alla durata del contratto.

diagnosi energetica ed ecologia

Attraverso un'attenta analisi costi-benefici si individuano gli elementi necessari per ottimizzare il rendimento e ridurre i consumi, ottenendo il massimo risparmio economico ed ecologico.

Il servizio energia è rispettoso dell'ambiente e tiene conto dei parametri fissati dal protocollo di Kyoto per il contenimento delle emissioni di agenti inquinanti in atmosfera.





direct management

CPL CONCORDIA, acting in its capacity as responsible third party (Italian Presidential Decree no. 412/93), assumes the responsibility for operating and performing maintenance on the heating system by means of the adoption of all the measures necessary for limiting energy consumption. The responsible third party is responsible for the direct management of the entire heating system.



energy diagnosis and ecology

A careful cost/benefit analysis is employed to identify the elements necessary for improving the yield and reducing consumption, thereby achieving maximum economic and ecological savings.

The Energy Service respects the environment and takes into consideration the parameters set by the Kyoto Protocol for limiting the emission of air pollution into the atmosphere.

requalification and savings

For the requalification phase CPL CONCORDIA identifies the operations that will allow it to obtain the greatest energy savings. This makes it possible to adapt the systems to recover all or a portion of the necessary investments. All the operations can be financed by CPL CONCORDIA and paid for by means of advantageous depreciation plans in proportion to the length of the contract.

gestione ottimizzata

Dopo aver adeguato gli impianti alle normative in vigore, si procede all'ottimizzazione della loro gestione. Questo significa:

- ristrutturazione integrale della centrale termica
- adozione di un sistema di telecontrollo integrato
- ripartizione dei costi di riscaldamento in funzione dell'energia utilizzata dal singolo utente (contabilizzazione individuale)
- adozione di sistemi per la diminuzione dei consumi, l'aumento del comfort, il rispetto dell'ambiente (condensazione, termoregolazione, cogenerazione, fonti rinnovabili).

Ciascuna di queste scelte consente di ottenere un significativo incremento del risparmio. Qualche esempio? Scegliere la cogenerazione - produzione combinata di energia elettrica ed energia termica - significa sfruttare al meglio il combustibile ottenendo elevati rendimenti; attivare un Servizio energia (ai sensi della circolare n. 273 del 23/11/1998) per utenze assimilabili all'uso domestico significa usufruire di una imposta IVA agevolata al 10%; installare sistemi di contabilizzazione significa pagare soltanto il calore utilizzato, ottenendo un risparmio, sui costi del combustibile, fino al 40%.

consulenza

L'Energy manager personalizza il servizio energia: gestisce le esigenze specifiche del singolo cliente, ricercando soluzioni integrate; progetta e coordina l'attività dell'intero staff corresponsabile del processo energetico (progettisti, costruttori, installatori, gestori, manutentori).

ricerca e sviluppo

CPL CONCORDIA opera seguendo rigorosi standard (certificazione di qualità ISO 9001: 2000). La ricerca e lo sviluppo continui rendono il Servizio energia sempre all'avanguardia sia nella scelta dei prodotti che nella determinazione dei sistemi gestionali.





optimized operation

After adapting the systems according to current regulations, their operation is then optimized. This consists of:

- Complete overhaul of the heating plant.
- Adoption of a built-in remote-control system.
- Breakdown of the heating costs according to the energy used by the individual consumer (individual accounting).
- Adoption of systems for reducing consumption, increasing comfort, and safeguarding the environment (condensation, heat regulation, cogeneration, and renewable resources).

Each of these choices makes it possible to achieve a significant increase in savings. A few examples? Choosing cogeneration – the combined production of heat and electricity – allows you to use fuel as efficiently as possible to produce high yields. Activating an Energy Service (in conformity with Circular no. 273 of November 23, 1998) for uses similar to domestic use permits you to take advantage of a reduced VAT rate of 10%. Installing an accounting system makes it possible to pay only for the heat that is actually used, resulting in a savings of 40% on the cost of fuel.

research & development

CPL CONCORDIA follows very strict standards in its operations (ISO 9001: 2000 quality certification). The continuous research and development they carry out places the Energy Service on the cutting edge both for the choice of products and in determining operating systems.

consultancy

The energy manager customizes the Energy Service: he manages the specific needs of the individual clients by looking for integrated solutions; he plans and coordinates the activities of the entire staff for the energy process (engineers, builders, installers, managers, and maintenance personnel).



CPL CONCORDIA Soc. Coop.

Via A. Grandi, 39 | 41033 Concordia s./S | Modena | Italy | tel. +39.535.616.111 | fax +39.535.616.300 | info@cpl.it

www.cpl.it